



PALPLANŞE

PROFILE U

- 6** 1. Profile U

PROFILE UȘOARE DE PANOURI

- 8** 1. Profile ușoare de panouri

PANOURI SĂPĂTURI

- 9** 1. Panouri săpături

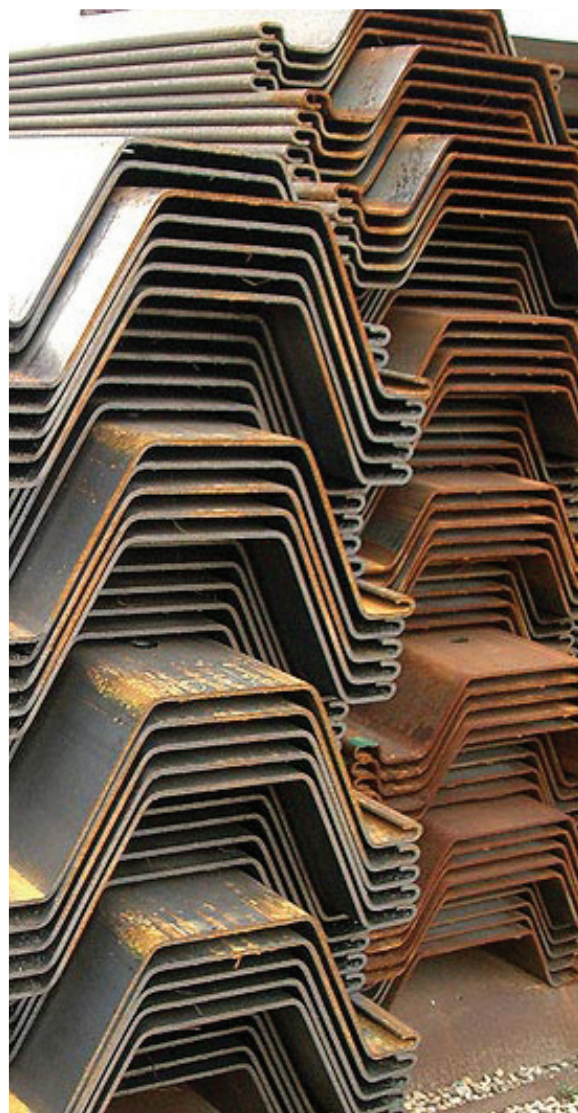


PALPLANȘE

Folosirea palplanșelor este utilizată ca metodă de susținere a malurilor și de sprijinire a excavațiilor, folosindu-se profile metalice din oțel cu prinderi pe margini. Palplanșele se introduc pe secvențe pentru determinarea adâncimii de-a lungul perimetrului excavației sau liniei de coastă. Palplanșele se interconectează și formează un perete de sprijin permanent sau temporar, cu permeabilitate scăzută. Se pot folosi ancore pentru a oferi o susținere laterală suplimentară, dacă este necesar.

Elpex furnizează și instalează palplanșe prin vibro-înfingere pentru structuri permanente sau pereți de susținere temporari. Aplicațiile posibile variază mult, în funcție de zona unde vor avea loc lucrările, pe sol, pe apă sau de-a lungul unei căi ferate.

Palplanșele sunt folosite pentru sprijinirea excavațiilor la parcări subterane, subsoluri, stații subterane de pompare și fundații, dar și pentru realizarea de insule sau ecrane etanșe pentru excavații sub nivelul apei. Palplanșele permanente sunt proiectate pentru a asigura o durată de exploatare ridicată.



PROFILE VL													
Profil	Dimensiune				Suprafață	Greutate		Moment de inerție	Elasticitate secțiune	Clasa			
	Lățime	Înălțime	Spate	Pânză		Palplanșă simplă	Perete			270GP	355GP	390GP	430GP
	mm	mm	mm	mm									
VL IIIIn	400	290.0	13.0	9.0	3.12	62.2	155.5	23206	1600	2	2	***	***
VL 504	500	340.0	12.0	9.0	2.85	66.6	133.2	25575	1504	2	2	***	***
VL 504 K	500	340.0	13.0	9.3	2.84	70.3	140.6	27233	1602	2	2	***	***
VL 507 A	500	437.0	17.0	10.2	3.18	92.3	184.6	61185	2800	2	2	***	***
VL 601	600	310.0	7.5	6.4	2.47	46.3	77.2	11530	744	2	3	***	***
VL 602 A	600	310.0	8.0	7.3	2.47	51.3	85.5	12499	806	3	***	***	***
VL 602	600	310.0	8.4	7.6	2.47	53.4	89.0	13046	842	2	3	***	***
VL 603 A	600	320.0	9.0	8.0	2.65	61.5	102.5	18205	1138	4	4	4	***
VL 603	600	320.0	9.6	8.2	2.65	64.8	108.0	19199	1200	3	3	***	***
VL 603 K	600	320.0	9.8	9.0	2.65	68.1	113.5	19853	1241	3	3	***	***
VL 603 n	600	422.6	9.1	7.3	2.75	59.7	99.6	27020	1279	2	2	2	2
VL 603 Z	600	322.0	10.0	10.0	2.65	72.1	120.2	20930	1300	3	3	***	***
VL 604 A	600	390.0	9.6	8.8	2.88	71.0	118.3	30495	1564	3	3	***	***
VL 604	600	390.0	10.0	9.0	2.85	74.1	123.5	31548	1618	3	3	***	***
VL 605 A	600	420.0	10.7	9.0	2.91	76.9	128.1	38243	1821	2	3	3	3
VL 605	600	420.0	12.3	9.2	2.91	82.4	137.3	42433	2021	2	2	***	***
VL 605 K	600	420.0	12.4	10.0	2.91	85.7	142.8	43435	2068	2	2	***	***
VL 606 A	600	430.0	13.4	9.0	2.93	86.2	143.7	47402	2205	2	2	***	***
VL 606	600	430.0	15.8	9.3	2.92	94.8	158.0	53785	2502	2	2	***	***
VL 606+	600	433.4	17.5	10.3	2.92	102.3	170.5	60112	2774	2	2	2	2
VL 607	600	456.5	19.0	10.6	2.98	112.4	187.3	73300	3211	2	2	2	2

PROFILE ZU													
Profil	Dimensiune				Suprafață	Greutate		Moment de inerție	Elasticitate secțiune	Clasa			
	Lățime	Înălțime	Spate	Pânză		Palplanșă simplă	Perete			270GP	355GP	390GP	430GP
	mm	mm	mm	mm									
ZU 602	600	310.0	8.2	8.0	2.58	53.4	89.0	12870	830	2	3	3	3
ZU 18-1	600	430.0	10.2	8.5	2.86	72.6	121.0	35940	1670	2	3	3	3
ZU 18	600	430.0	11.2	9.0	2.86	76.9	128.2	38650	1800	2	3	3	3
ZU 18+1	600	430.0	12.2	9.5	2.86	81.2	135.3	41300	1920	2	3	3	3
ZU 22-1	600	450.0	11.1	9.0	2.98	81.9	136.5	46350	2060	2	2	2	3
ZU 22	600	450.0	12.1	9.5	2.98	86.2	143.7	49450	2200	2	2	2	2
ZU 22+1	600	450.0	13.1	10.0	2.98	90.4	150.7	52500	2330	2	2	2	2
ZU 28-1	600	454.0	14.2	9.8	3.08	97.4	162.3	60570	2670	2	2	2	2
ZU 28	600	454.0	15.2	10.1	3.08	101.8	169.7	64460	2840	2	2	2	2
ZU 28+1	600	454.0	16.2	10.5	3.08	106.2	177.0	68380	3010	2	2	2	2
ZU 607	600	452.0	19.0	10.6	3.04	114.0	190.0	72320	3200	2	2	2	2
ZU 25	750	450.0	14.5	10.2	2.72	110.4	147.2	56240	2500	2	2	2	3

* Ambele părți

** Clasificare conform EN 1993 - 5

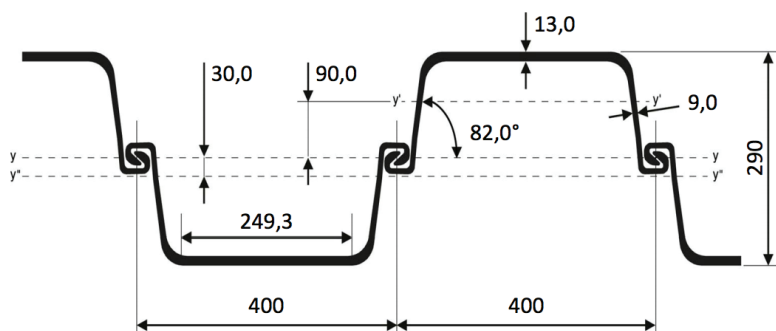
*** La cerere

PALPLANȘE

1. Profile U

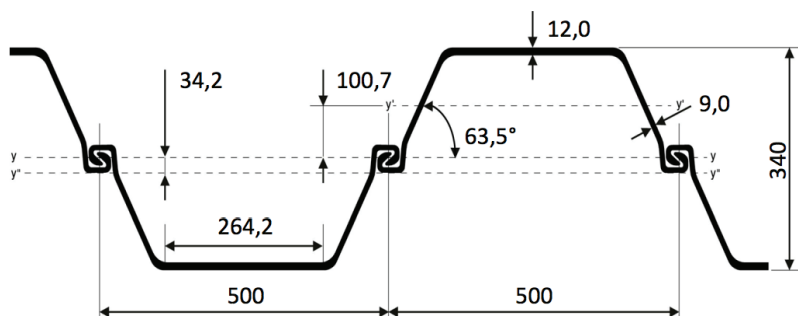
PROFILE VL

Profil	Zonă de secțiune	Greutate	Moment de inerție	Elasticitate secțiune	Rază de girație	Suprafață	
	cm ²	kg/m	cm ⁴	cm ³	cm	m ² /m*	
VL III _n	Palplanșă simplă	79.3	62.2	2849	254.6	6.0	1.38
	Palplanșă dublă	158.5	124.4	18565	1280.3	10.82	2.63
	Palplanșă triplă	237.8	186.6	25703	1468.5	10.40	3.88
	Perete	198.1	155.5	23206	1600.4	10.82	3.12

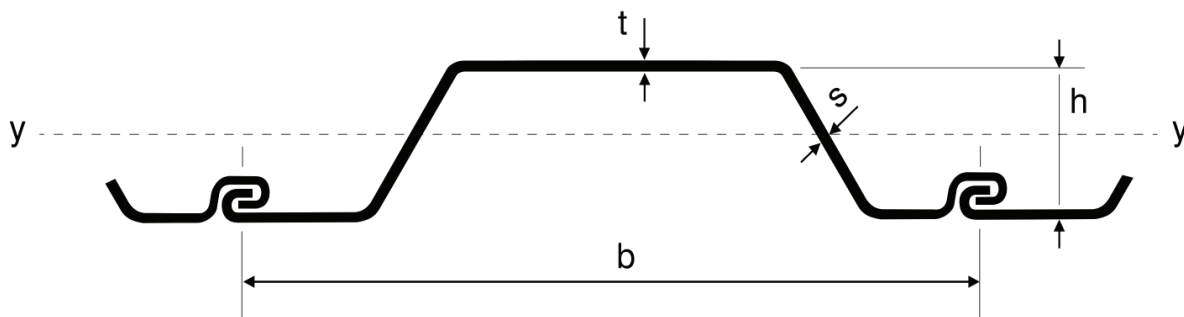


PROFILE VL

Profil	Zonă de secțiune	Greutate	Moment de inerție	Elasticitate secțiune	Rază de girație	Suprafață	
	cm ²	kg/m	cm ⁴	cm ³	cm	m ² /m*	
VL 504	Palplanșă simplă	84.8	66.6	4181	341.1	7.20	1.56
	Palplanșă dublă	169.7	133.2	25575	1504.4	12.28	2.98
	Palplanșă triplă	254.5	199.8	35493	1743.5	11.81	4.40
	Perete	169.7	133.2	25575	1504.4	12.28	2.85



Profile uşoare



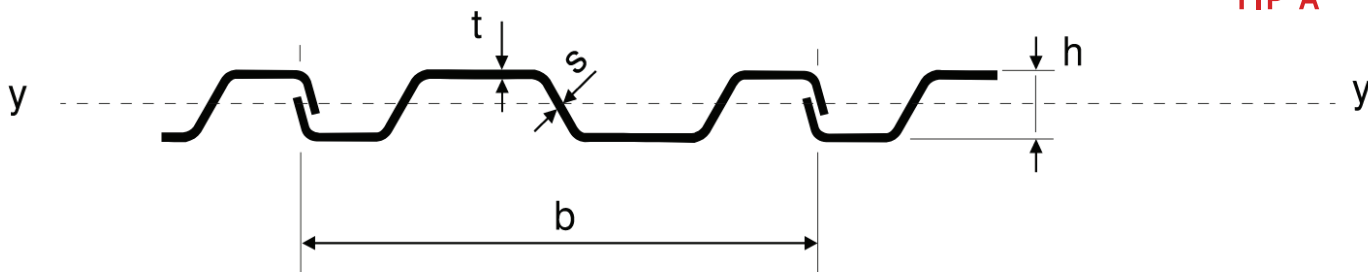
PROFILE

Profil	Lăţime	Înălţime	Moment de inerţie	Elasticitate secţiune plastic	Elasticitate secţiune	Greutate		Spate Până
	mm	mm	cm ⁴ /m	cm ³ /m	cm ³ /m	kg/m	kg/m ²	
SL 8 - 3.4	451	37.4	40.8	61.2	51.8	14.8	n.V.	3.4
SLP 700 - 4	700	147.0	2061.0	330.0	276.0	31.4	44.85	4.0
SLP 700 - 6	700	148.0	2907.0	n.V.	392.0	46.2	66.0	6.0
SLP 700 - 7	700	150.0	3591.0	570.0	474.0	54.34	77.6	7.0
SLP 700 - 8	700	150.0	3814.0	n.V.	508.0	61.6	88.0	8.0
SLP 700 - 10	700	153.0	4864.0	n.V.	639.0	78.34	114.1	10.0
SLP 840 - 6	840	250.0	7832.0	743.0	617.0	57.46	68.4	6.0
SLP 840 - 7	840	251.0	9128.0	880.0	718.0	67.0	79.76	7.0
SLP 840 - 8	840	252.0	10474.0	1000.0	817.0	76.61	91.2	8.0
SLP 750 - 6	750	283.0	11375.0	965.0	788.0	57.46	76.6	6.0
SLP 750 - 7	750	284.0	13263.0	1120.0	912.0	67.00	89.3	7.0
SLP 750 - 8	750	285.0	15170.0	1273.0	1044.0	76.61	102.0	8.0
SLP 750 - 7XL	750	347.5	23218.0	1587.0	1342.0	76.4	101.9	7.0
SLP 750 - 7.5XL	750	348.0	24529.0	1677.0	1414.0	81.0	118.7	7.5
SLP 750 - 8XL	750	348.5	26256.0	1797.0	1512.0	86.6	115.5	8.0
SLP 750 - 8.5XL	750	349.0	28026.0	1923.0	1613.0	93.1	124.1	8.5
SLP 750 - 9XL	750	349.5	29618.0	2034.0	1702.0	98.5	131.3	9.0
SLP 750 - 9.5XL	750	350.0	31305.0	2149.0	1798.0	104.0	138.7	9.5
SLP 750 - 10XL	750	350.5	33050.0	2267.0	1893.0	109.5	146.0	10.0

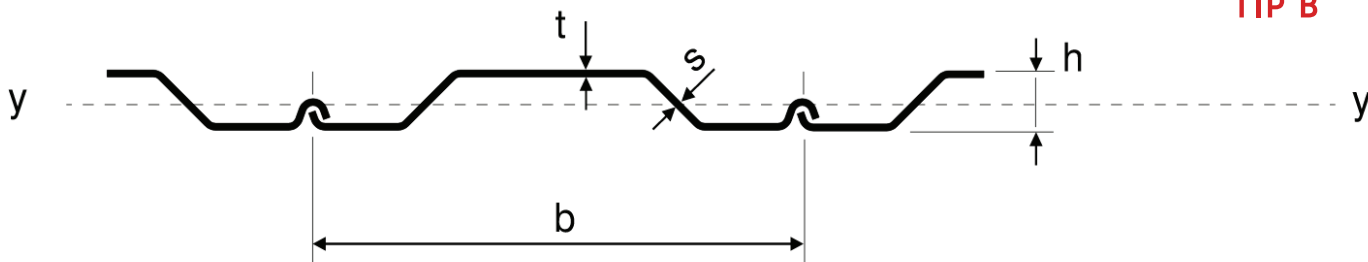


Panouri săpături

TIP A



TIP B



PROFILE

Profil	Lățime	Înălțime	Elasticitate secțiune	Greutate		Spate Pânză	Tip
	mm	mm		kg/m	kg/m ²		
SKD 330 - 3.4	330	33	48	10.8	32.78	3.4	A
SKD 400 - 6	400	50	102	22.23	55.3	6.0	B
SKD 600 - 6	600	78	184	37.44	62.0	6.0	A
SKD 600 - 8	600	80	237	49.61	83.0	8.0	A
SKD 750 - 8	750	94	260	53.56	73.7	8.0	B
SKD 750 - 10	750	96	325	66.9	91.7	10.0	B

