



Grație șpraițurilor cu filet din gama grea, acest tip de sprijinire este ideal pentru instalarea tuburilor mici și medii. Presiunea exercitată de sol este absorbită de șpraițurile cu filet și de articulațiile cu arc. Acest sistem este foarte stabil atât în timpul excavației, cât și în timpul umplerii.

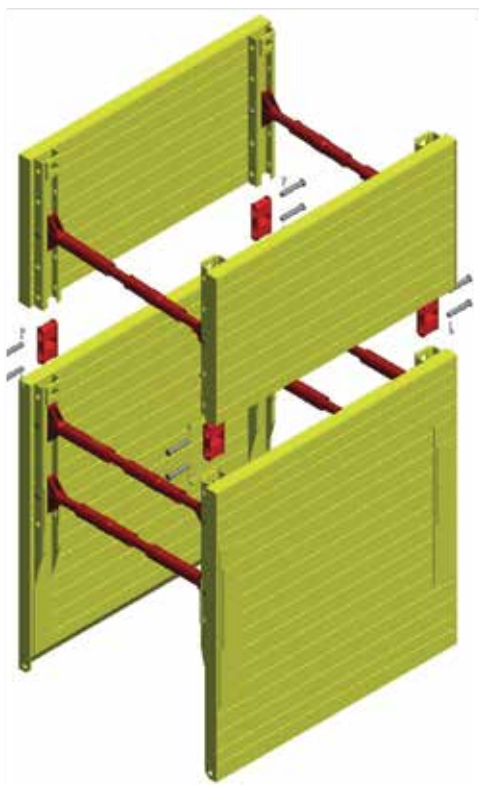
Acest tip de box este foarte stabil în timpul săpării, umplerii șanțului și montării.



↓	Adâncime maximă de lucru	3.7 m
∅	Înălțime liberă de lucru	1.33 m
↔	Lungime panou	2.0 - 3.5 m



Panou	Dimensiuni L x h1 x d	Greutate panou kg	Element greutate (cu 4 axuri) kg	Distanțare țeavă mm	Lungime interioară țeavă mm	Suprafață element m ²	Presiune sol maximă kN / m ²	Presiune sistem maximă kN / m ²
	mm							
VB 60 3500 x 2400	3500 x 2400 x 60	731	1746	1355	3046	16.8	20.6	33.99
VB 60 3000 x 2400	3000 x 2400 x 60	530	1344	1355	2614	14.4	20.4	33.66
VB 60 2500 x 2400	2500 x 2400 x 60	465	1214	1355	2114	12.0	26.55	43.81
VB 60 2000 x 2400	2000 x 2400 x 60	400	1084	1355	1614	9.6	33.2	54.78
Panou	L x h2 x d	Cu 2 șpraițuri cu filet tip B (98 x 700)						
VB A 60 3500 x 1300	3500 x 1320 x 60	424	990	1355	3064	9.24	20.6	33.99
VB A 60 3000 x 1300	3000 x 1320 x 60	309	760	1355	2614	7.92	20.4	33.66
VB A 60 2500 x 1300	2500 x 1320 x 60	272	686	1355	2114	6.6	26.55	43.81
VB A 60 2000 x 1300	2000 x 1320 x 60	234	610	1355	1614	5.28	33.2	54.78
Șpraiț	Lățime tranșee (mm)	Lățime de lucru (mm)		*fără extensii				
Șpraiț tip 98 x 700	1108 - 1448	988 - 1328						



Sistemul de sprijinit săpături tip Standard este cel mai versatil și utilizat model.

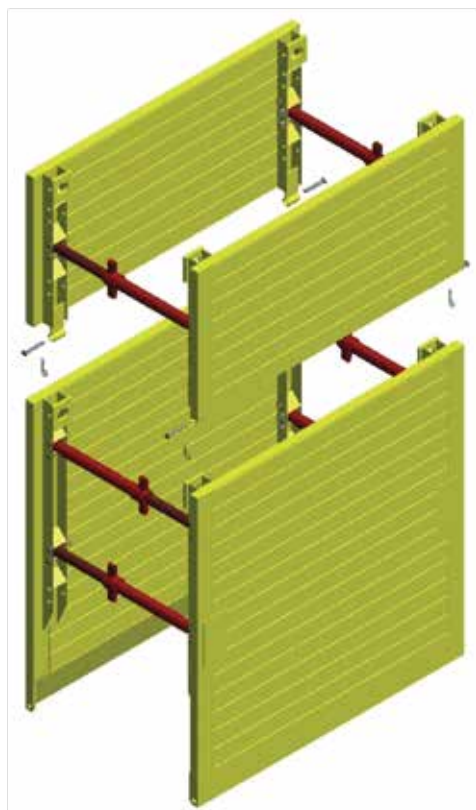
Datorită panourilor de extensie, cu Standard Box se pot atinge adâncimi de până la 5.2 m.



↓	Adâncime maximă de lucru	5.2 m
∅	Înălțime liberă de lucru	1.55 m
↔	Lungime panou	2.0 - 5.0 m



Panou	Dimensiuni L x h1 x d	Greutate panou kg	Element greutate (cu 4 axuri) kg	Distanțare țevă mm	Lungime interioară țevă mm	Suprafață element m ²	Presiune sol maximă kN / m ²	Presiune sistem maximă kN / m ²
	mm							
VB 120 5000 x 2600	5000 x 2560 x 120	1560	3410	1520	4614	25.6	20.8	34.27
VB 100 4000 x 2600	4000 x 2600 x 105	1011	2306	1555	3614	20.8	26.7	44.05
VB 100 3750 x 2600	3750 x 2600 x 105	961	2206	1555	3364	19.5	30.7	50.65
VB 100 3500 x 2600	3500 x 2600 x 105	911	2106	1555	3114	18.2	35.65	58.82
VB 100 3000 x 2600	3000 x 2600 x 105	810	1906	1555	2614	15.6	41.6	68.64
VB 100 2500 x 2600	2500 x 2600 x 105	710	1704	1555	2114	13.0	49.9	82.33
VB 100 2000 x 2600	2000 x 2600 x 105	610	1504	1555	1614	10.47	62.4	102.96
Panou	L x h2 x d	Cu 2 șpraițuri cu filet tip B (98 x 700)						
VB A 120 5000 x 1300	5000 x 1330 x 120	890	1922		4614	13.3	20.8	34.27
VB A 100 4000 x 1300	4000 x 1330 x 105	560	1262		3614	10.64	26.7	44.05
VB A 100 3750 x 1300	3750 x 1330 x 105	531	1204		3364	9.98	30.7	50.65
VB A 100 3500 x 1300	3500 x 1330 x 105	502	1146		3114	9.31	35.65	58.82
VB A 100 3000 x 1300	3000 x 1330 x 105	443	1028		2614	7.98	41.6	68.64
VB A 100 2500 x 1300	2500 x 1330 x 105	386	914		2114	6.65	49.9	82.33
VB A 100 2000 x 1300	2000 x 1330 x 105	329	800		1614	5.32	62.4	102.96



Acest Minibox ușor și universal este proiectat pentru adâncimi mici și medii. Adâncimea ideală pentru acest tip de sprijiniri este între 1.5 - 2.5 m. Minibox-ul este în general folosit în timpul lucrărilor de instalare a cablurilor sau conductelor, fiind ușor de asamblat și manipulat cu excavatoare ușoare sau buldoexcavatoare.



↓	Adâncime maximă de lucru	3 m
∅	Înălțime liberă de lucru	0.96 m
↔	Lungime panou	2.0 - 3.5 m

Panou	Dimensiuni L x h1 x d	Greutate panou	Element greutate (cu 4 axuri)	Distanțare țevă	Lungime interioară țevă	Suprafață element	Presiune sol maximă	Presiune sistem maximă
	mm	kg	kg	mm	mm	m ²	kN / m ²	kN / m ²
Mini 3500 x 2000	3500 x 2000 x 60	570	1208	977	3190	14.0	20.4	33.73
Mini 3000 x 2000	3000 x 2000 x 60	395	858	977	2690	12.0	18.9	31.18
Mini 2500 x 2000	2500 x 2000 x 60	339	746	977	2190	10.0	22.7	37.45
Mini 2000 x 2000	2000 x 2000 x 60	282	632	977	1690	8.0	28.4	46.86
Mini 3000 x 1500	3000 x 1500 x 60	310	688	717	2690	9.0	19.8	32.67
Mini 2500 x 1500	2500 x 1500 x 60	265	598	717	2190	7.5	29.3	48.34
Mini 2000 x 1500	2000 x 1500 x 60	219	506	717	1690	6.0	36.6	60.39

Panou	L x h2 x d	Cu 2 șpraițuri cu filet tip A						
Mini A 3500 x 1000	3500 x 1000 x 60	293	620		3190	7.0	20.4	33.73
Mini A 3000 x 1000	3000 x 1000 x 60	213	460		2690	6.0	19.8	32.67
Mini A 2500 x 1000	2500 x 1000 x 60	183	400		2190	5.0	29.3	48.34
Mini A 2000 x 1000	2000 x 1000 x 60	154	342		1690	4.0	36.6	60.39
Mini A 3000 x 500	3000 x 500 x 60	132	298		2690	3.0	19.8	32.67
Mini A 2500 x 500	2500 x 500 x 60	114	262		2190	2.5	29.3	48.34
Mini A 2000 x 500	2000 x 500 x 60	95	224		1690	2.0	36.6	60.39

Șpraiț	Lățime tranșee (mm)	Lățime de lucru (mm)
Șpraiț cu filet tip A	670 - 748	550 - 628
Șpraiț cu filet tip B	760 - 928	640 - 808
Șpraiț cu filet tip C	946 - 1293	826 - 1173
Șpraiț cu filet tip D	1300 - 2009	1170 - 1879